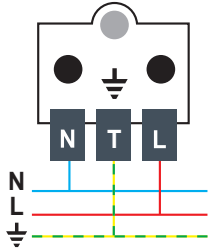
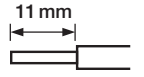


Schéma de câblage

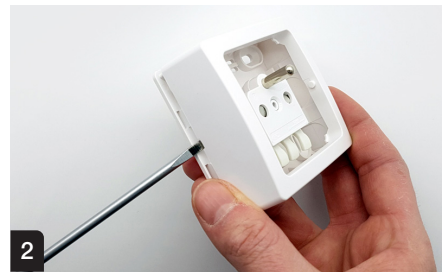
⚠ Couper le courant avant toute intervention  
NEUTRE BLEU - PHASE ROUGE - TERRE VERT/JAUNE



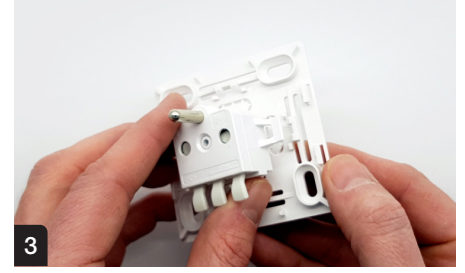
**250 V  
16 A**



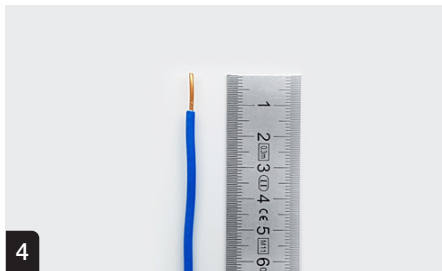
**1**  
Dévisser l'enjoliveur



**2**  
Déclipser le cadre du support à l'aide d'un tournevis



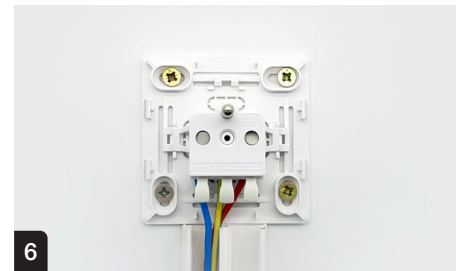
**3**  
Déclipser le mécanisme



**4**  
Attention dénudage 11mm



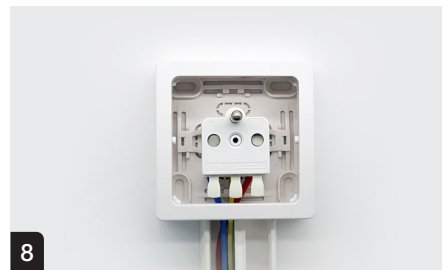
**5**  
Fixer le support sur le mur



**6**  
Effectuer le branchement puis clipser le mécanisme sur le support



**7**  
Découper le passage de câble sur le cadre



**8**  
Clipser le cadre sur le support



**9**  
Replacer et visser l'enjoliveur