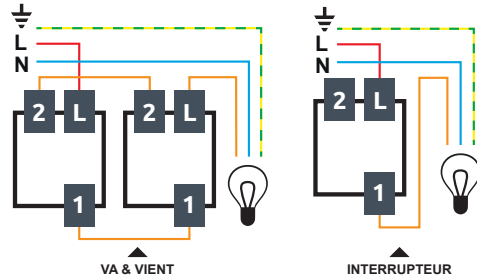
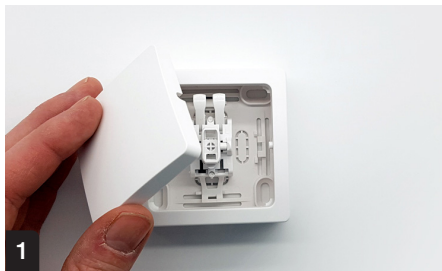
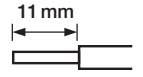


## Schéma de câblage

⚠ Couper le courant avant toute intervention  
NEUTRE BLEU - PHASE ROUGE - TERRE VERT/JAUNE



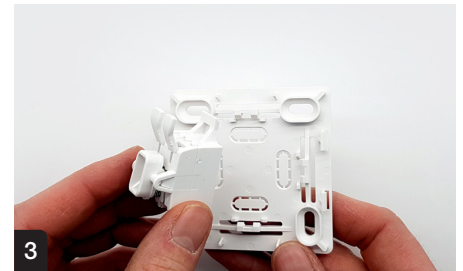
250 V  
10 A



1 Déclipser la touche



2 Déclipser le cadre du support à l'aide d'un tournevis



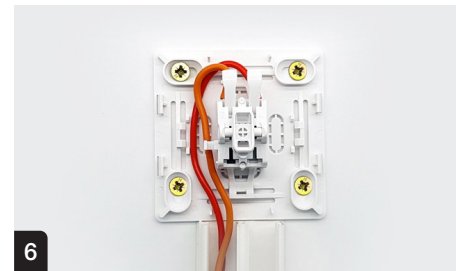
3 Déclipser le mécanisme



4 Attention dénudage 11mm



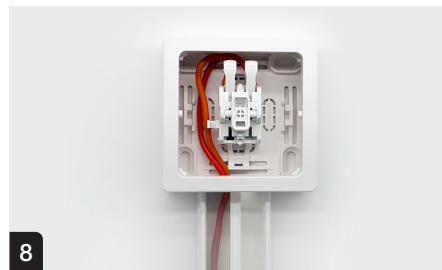
5 Fixer le support sur le mur



6 Effectuer le câblage puis clipser le mécanisme sur le support



7 Découper le passage de câble sur le cadre



8 Clipser le cadre sur le support



9 Clipser la touche