

### Schéma de câblage

⚠ Couper le courant avant toute intervention

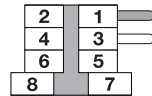
RÉSEAU **NORME A** EIA-TIA 568



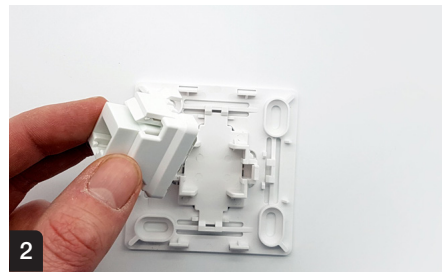
RÉSEAU **NORME B** EIA-TIA 568



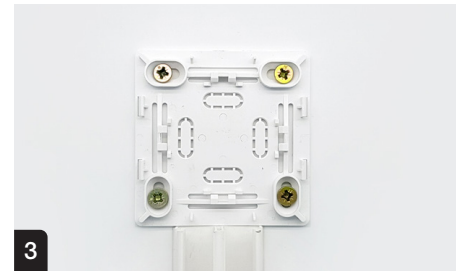
PRISE **TÉLÉPHONE**



1 Déclipser le cadre du support



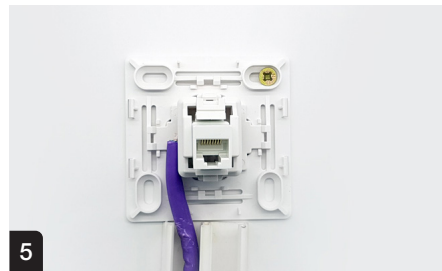
2 Déclipser le mécanisme



3 Fixer le support sur le mur



4 Effectuer le branchement



5 Clipser le mécanisme sur le support



6 Découper le passage de câble sur le cadre



7 Clipser le cadre sur le support



8 Clipser l'enjoliveur