

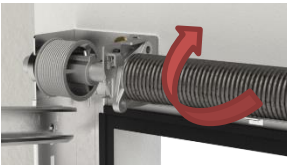


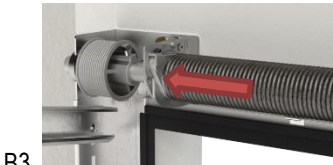
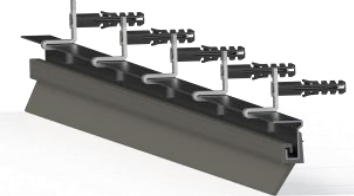
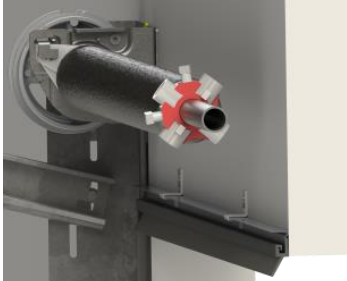






Porte Sectionnelle	Spécifications techniques générales
Dimensions porte	L2500xH2125mm
Largeur minimum écoinçon	90mm
Hauteur minimum linteau	130mm
Épaisseur panneau	40mm
Épaisseur de tôle extérieur	0,42mm (Lisse) ; 0,32mm (Cassette) ;
Épaisseur de tôle intérieur	0,32mm
Résistance thermique du panneau	0,53W/m ² K
Résistance thermique pour la dimension réelle de la porte	1,30W/m ² K
Résistance à la charge due au vent	Classe 5 [1046Pa] (panneau Lisse) Classe 2 (panneau Cassette)
N° cycles du ressort	15000 cycles
Autres détails	<ul style="list-style-type: none"> - Système clip - Joint d'étanchéité sur le linteau - Support de fixation au plafond - Cornière verticale en acier galvanisé - Protection pour le galet - Verrou intérieur - Poignée type aille intérieur - Support de câble avec régleur en aluminium - Finition du panneau supérieur en acier laqué - Charnière centrale - Charnière latérale - Barre d'écartement - Butée simple - Ressort galvanisé - Embout laqué blanc - Emballage blanc
Moteur	Somfy
Vitesse d'ouverture	140 mm/s
Quantité Télécommandes	2 un.



Ce système a été créé en tenant compte des détails et présente les caractéristiques suivantes:

- Une installation plus rapide, simple et sûre;
- Un linteau plus réduit avec le ressort avant (meilleur fonctionnement);
- Meilleure finition intérieure;
- Plus de robustesse;
- Joint d'étanchéité supérieur avec fixation au linteau.

PIÈCE ET DÉTAILS	PHOTO	
<p>Système clip:</p> <ul style="list-style-type: none"> - Plus solide, un montage plus rapide et efficace. <p>[A]</p> <ul style="list-style-type: none"> - Rend l'installation du système de ressort beaucoup plus facile, surtout lorsqu'il est effectué par un (seul) installateur; - Le frein ressort est accroché et attaché sur le Système Clip. <p>[B]</p> <ul style="list-style-type: none"> - Le extrémité du ressort n'est plus fixé sur le parachute avec les vis, seulement emboîté. 	<p>A1. </p> <p>A3. </p> <p>B2. </p>	<p>A2. </p> <p>B1. </p> <p>B3. </p>
<p>Joint d'étanchéité supérieur avec fixation au linteau:</p> <ul style="list-style-type: none"> - Le fixation au linteau améliore l'étanchéité de la porte et l'esthétique côté extérieur. 		
<p>Cornière verticale en acier galvanisée:</p> <ul style="list-style-type: none"> - Le revêtement galvanisée Z275 (275gr/m²) garante les meilleures performances en acier galvanisée. 		
<p>Rail:</p> <ul style="list-style-type: none"> - En revêtement galvanisée Z275 et épaisseur de 1,5mm. 		

Support de fixation au plafond ajustable:

- Pour la fixation des rails au plafond.



Barre d'écartement:

- Assure l'écartement correct entre les rails horizontaux;
- Augmente la robustesse sur toute la porte.



Ressort galvanisé:

- Evite la corrosion.
- Deux ressorts



Pièce de protection inférieur la cornière verticale:

- Le pièce en nylon de fixation au sol meilleure le protection de la cornière verticale contre la corrosion.

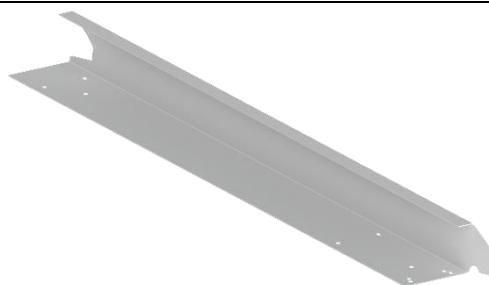


Panneau Sandwich:

- Acier structurel de type DX51+Z laminé à froid;
- Galvanisation par immersion à chaud – système Sendzimir;
- Pré laqué extérieur en polyester de 25 μ ;
- Primaire intérieur de 10 μ ;
- Protection des tôles pré laquées: recouvert d'un film de protection adhésif en PVC;
- Densité du polyuréthane: 39,5 kg/m³;
- Coefficient de transmission thermique: 0,53 W/m²K.

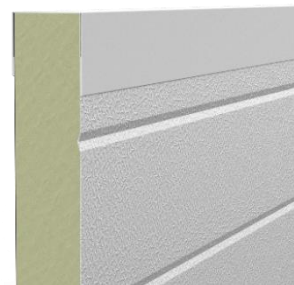
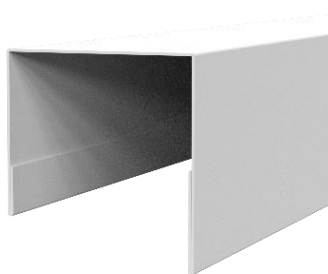


Embout laqué blanc



Finition du panneau supérieur en acier laqué:

- Pour une meilleure esthétique intérieure.



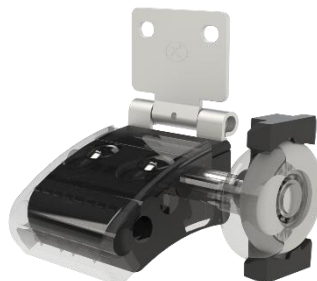
Support de câble avec régleur en aluminium:

- Pour une facile régulation de tension des câbles d'acier.



Charnière latérale:

- Le mouvement plus silencieux.



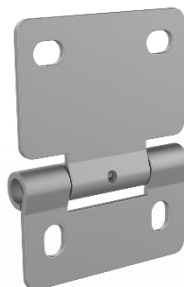
Protection pour le galet:

- Protection anti-pince doigt.



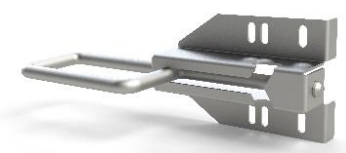
Charnière centrale:

- Plus de sécurité et plus silencieux;
- Meilleur mouvement des panneaux.



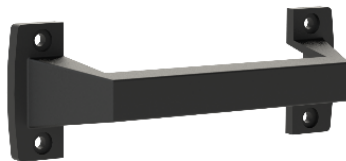
Verrou intérieur:

- Offre un point de fermeture mécanique en cas de longue absence.



Poignée type aille intérieur:

- Pour l'ouverture manuelle de la porte.



Moteur DEXXO Compact 600 RTS

- Autobloquant, avec éclairage
- Force de traction maxi: 600 N
- 2 télécommandes
- Indice de protection IP 20
- Plage de températures d'utilisation: - 20°C à +60°C
- Puissance absorbée: 120 W
- Puissance absorbée, en veille: ~4 W
- Vitesse max: 14 cm/s



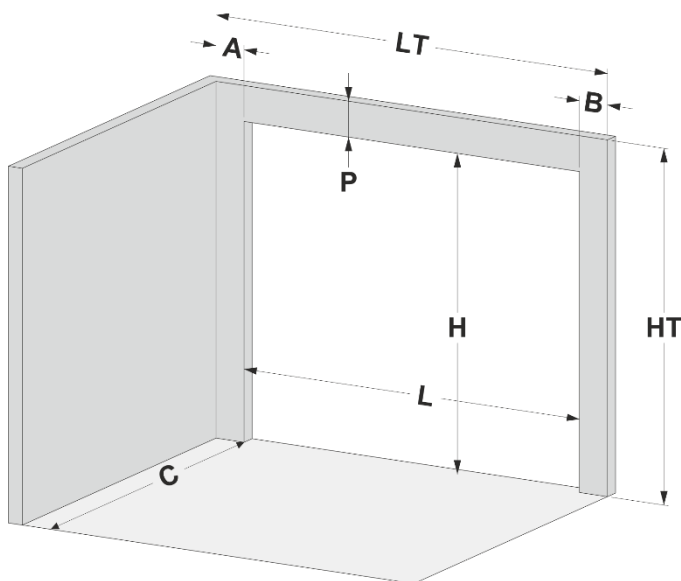
Emballage blanc

1 porte



- Panneau Lisse
- Panneau **Cassette**

Dimensions de la baie:



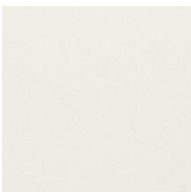
A	Écoinçon gauche	≥ 90mm
B	Écoinçon droit	≥ 90mm
C	Profondeur de refoulement	≥ 3160mm
H	Hauteur de baie	2000mm
L	Largeur de baie	2400mm
P	Retombée de linteau	≥ 130mm
HT	Hauteur total	≥ H + 130mm
LT	Largeur total	≥ L + 180mm

Photos:

Porte avec panneau Lisse



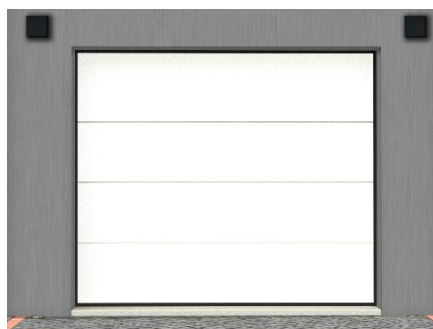
Texture



Couleurs disponibles:



RAL 7016



RAL 9010

Panneau Cassette



Texture



Couleurs disponibles:



RAL 9010