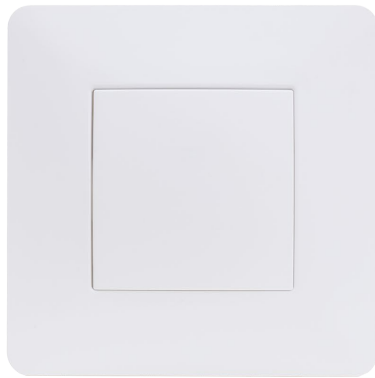


OBTURATEUR

SIMPLY



CE

Installation

Etape 1



Avant toute intervention :
1. Couper l'alimentation électrique
2. Vérifier l'absence de tension

Etape 2



Boite d'encastement $\varnothing 67\text{mm}$
existante à protéger à l'aide d'un
obturateur

Etape 3



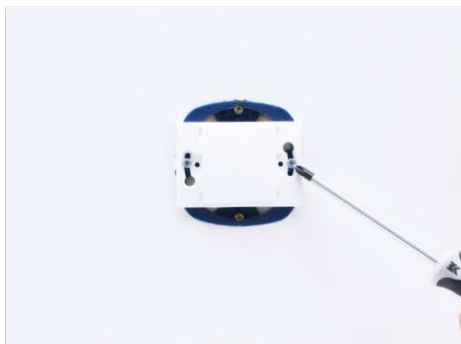
Protéger les fils à l'aide de bornes
automatiques ou de dominos
d'électricien

Etape 4



Déclipser la plaque décorative à
l'aide d'un tournevis

Etape 5



Déclipser la plaque décorative à
l'aide d'un tournevis

Etape 6



Effectuer le câblage en vous
réfèrent au schéma de câblage