


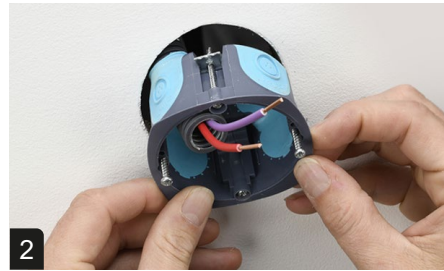
Puissance max :  
**250V~ 10A**

Pour les charges SBL :  
**100W**

 **13 mm**



**1**  
 Percer le trou de boîte Diamètre 67mm



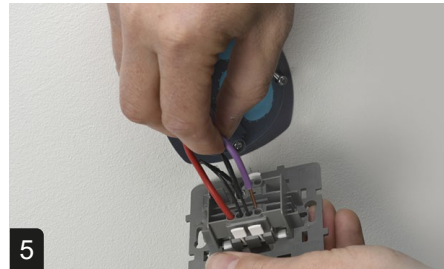
**2**  
 Installer la boîte d'appareillage ( griffes verticales )



**3**  
 Fixer la boîte en serrant les vis verticales



**4**  
 Dénuder les câbles à 13 mm



**5**  
 Connecter le mécanisme



**6**  
 Poser le mécanisme en l'inclinant vers la gauche



**7**  
 Ajuster et visser le mécanisme horizontalement



**8**  
 Clipper la plaque décor de finition



**9**  
 Votre produit est installé.