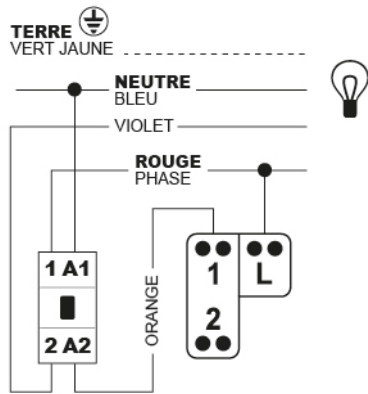



POUSSOIR



Puissance max :
250V~ 6A

Pour les charges SBL :
100W

 **13 mm**



1
 Percer le trou de boîte Diamètre 67mm



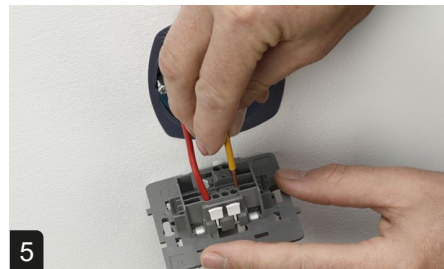
2
 Installer la boîte d'appareillage (griffes verticales)



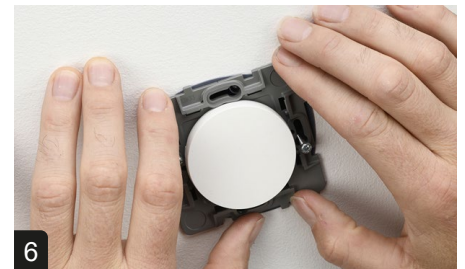
3
 Fixer la boîte en serrant les vis verticales



4
 Dénuder les câbles à 13 mm



5
 Connecter le mécanisme



6
 Poser le mécanisme en l'inclinant vers la gauche



7
 Ajuster et visser le mécanisme horizontalement



8
 Clipper la plaque décor de finition



9
 Votre produit est installé.