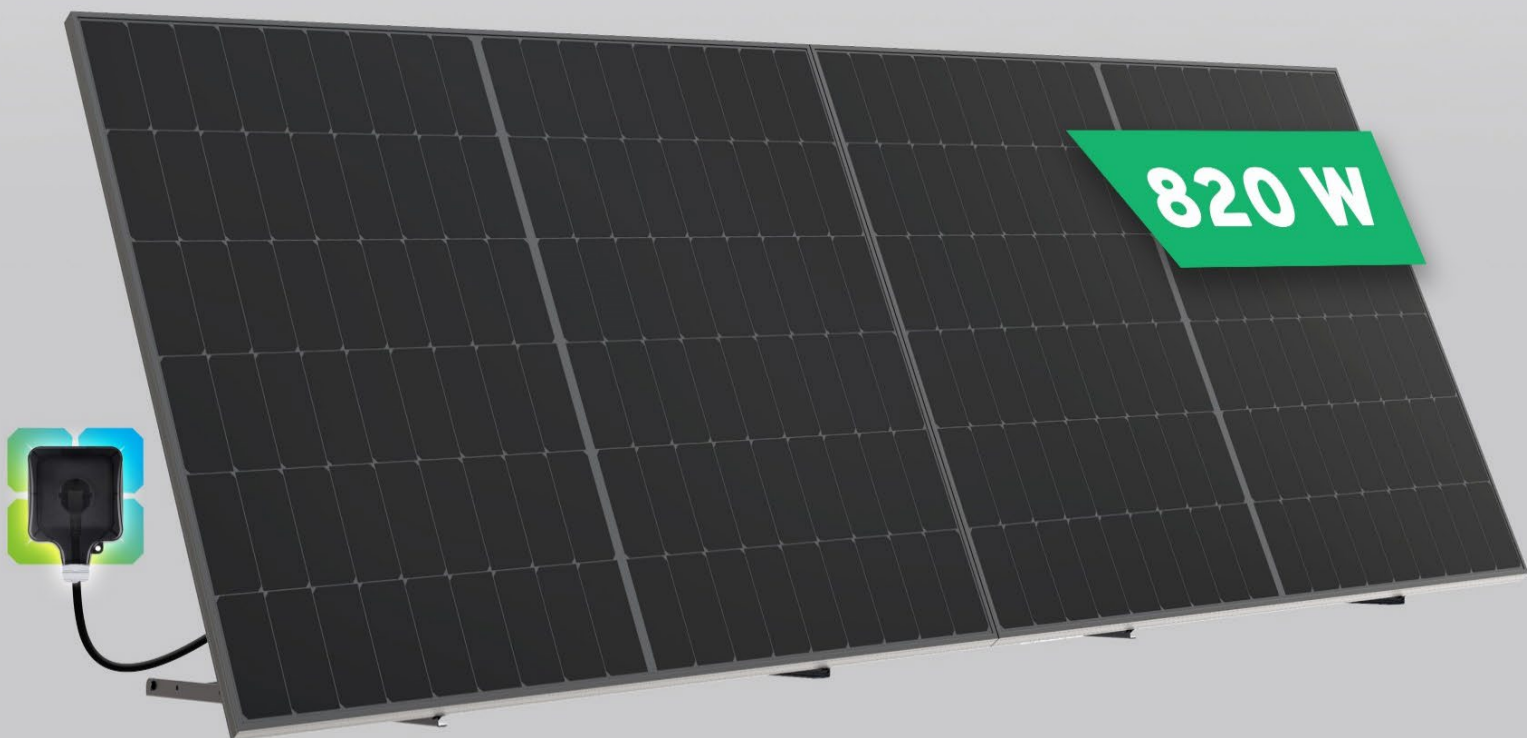




## KIT SOLAIRE PHOTOVOLTAÏQUE **PLUG & PLAY**



### ASSEMBLEZ, BRANCHEZ, PRODUISEZ !



Rentabilisé  
en 3  
années



Suivi de  
production  
en temps réel



Garantie  
performance  
**25 ans**

1

2

3

 **ASSEMBLEZ**

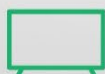
Installer le support,  
en ajustant l'angle  
d'inclinaison vers le soleil

 **BRANCHEZ**

L'onduleur de l'installation se  
synchronise automatiquement  
avec votre réseau électrique

 **PRODUISEZ**

Le courant généré diminue  
l'utilisation d'électricité  
de votre fournisseur d'énergie

**& ÉCONOMISEZ !****Téléviseur**

Consommation annuelle : **187 kWh**  
Coût moyen sur la facture d'électricité : **42 €**

**Réfrigérateur combiné**

Consommation annuelle : **346 kWh**  
Coût moyen sur la facture d'électricité : **78 €**

**Box internet**

Consommation annuelle : **97 kWh**  
Coût moyen sur la facture d'électricité : **22 €**

**Climatiseur fixe**

Consommation annuelle : **100 kWh**  
Coût moyen sur la facture d'électricité : **23 €**

**Lave-linge (7kg)**

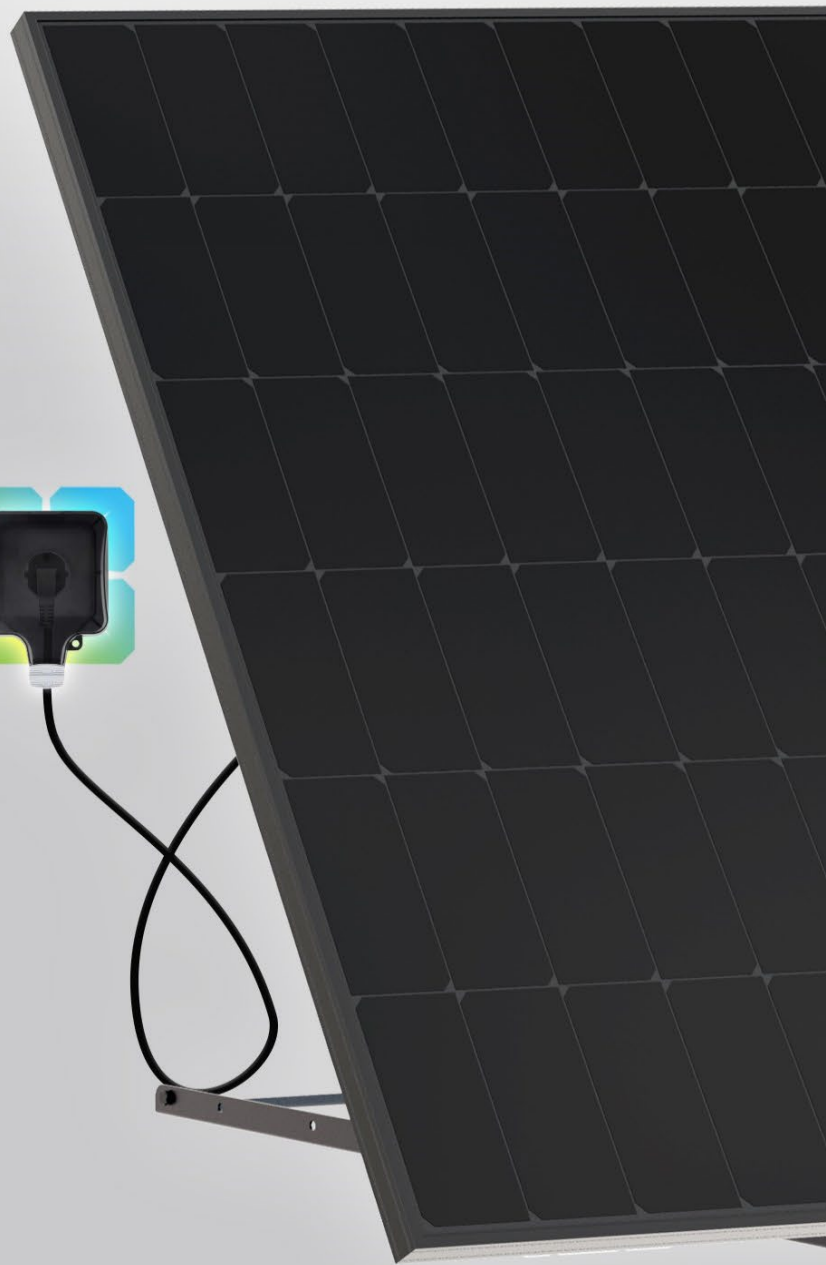
Consommation annuelle : **101 kWh**  
Coût moyen sur la facture d'électricité : **23 €**

**Four Électrique**

Consommation annuelle : **146 kWh**  
Coût moyen sur la facture d'électricité : **33 €**

**Console de jeux**

Consommation annuelle : **99 kWh**  
Coût moyen sur la facture d'électricité : **22 €**

**JUSQU'À****243€/AN**

## LES CRITÈRES POUR UNE INSTALLATION OPTIMALE



Une prise extérieure dans un périmètre de 10 mètres du kit



Connexion Wi-Fi pour suivre votre production d'énergie



Minimum de surface plane et ensoleillée, sans ombre



Orientation SUD ou EST



Inclinaison variable De 30° à 60°



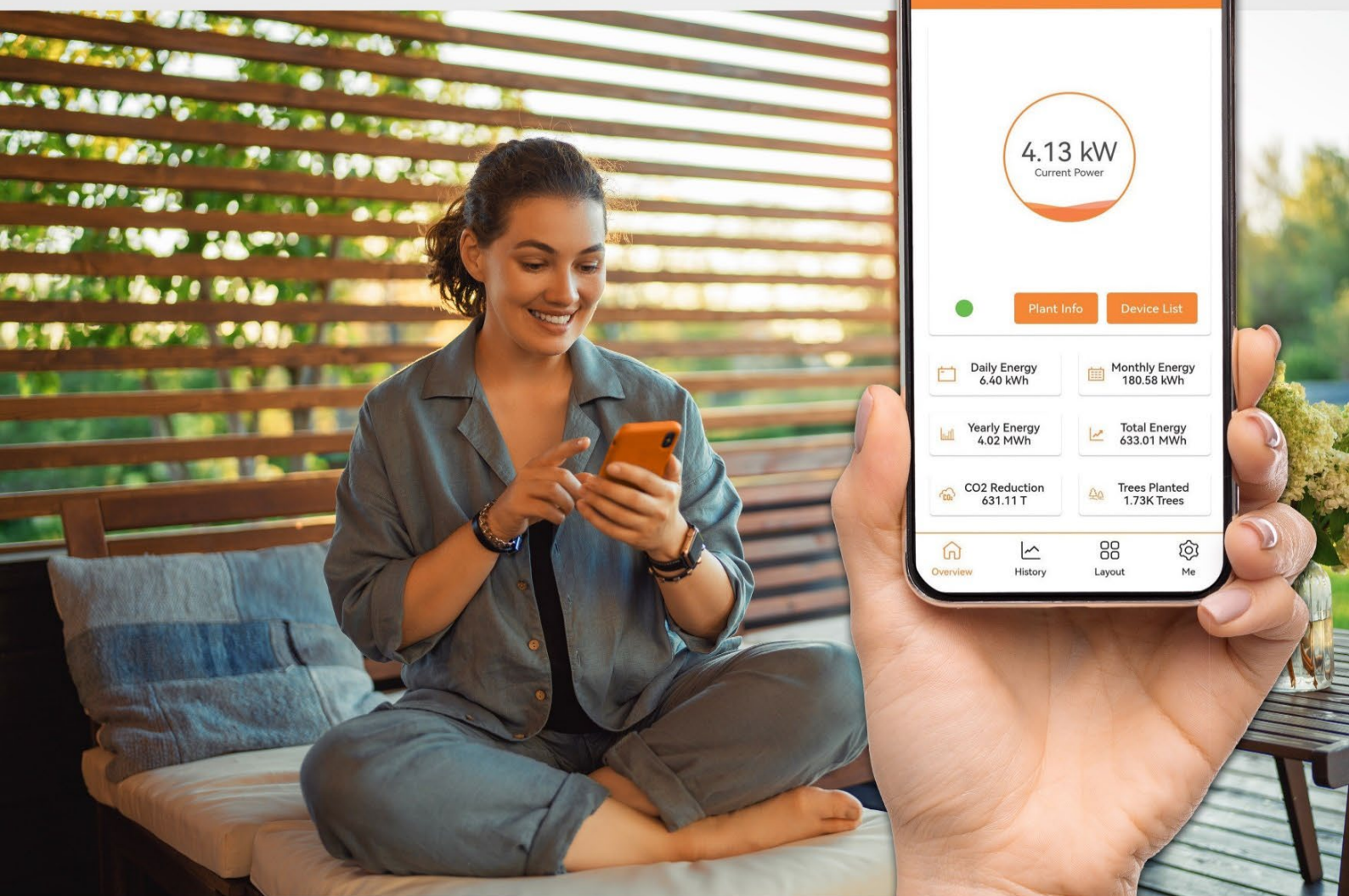
Installation Ultra rapide et facile

## UN KIT, 3 INSTALLATIONS : BALCON, MUR ET SOL



## UNE APPLICATION DE SUIVI DÉDIÉE

- ◆ Production en direct
- ◆ Historique Jour/Mois/Année
- ◆ Impact Carbone positif



### Talent Home



## PANNEAU SOLAIRE



Panneaux  
410W



Mono  
Chrystallin



Aluminium  
Anodisé



GARANTIE PRODUIT  
**12 ANS**



PUISSANCE  
MAXIMALE  
**820W**



FINITION  
ESTHÉTIQUE  
**FULL BLACK**



GARANTIE DE  
PERFORMANCE  
**25 ANS**

## MICRO-ONDULEUR



Câble AC long et pratique pour une utilisation aisée



Mise en place simple, à la portée de tous les utilisateurs



Connexion Wi-Fi pour suivre votre production d'énergie

GARANTIE PRODUIT  
**12 ANS**



PUISSANCE  
SORTIE MAX  
**800 W**

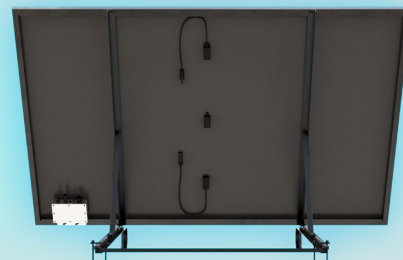
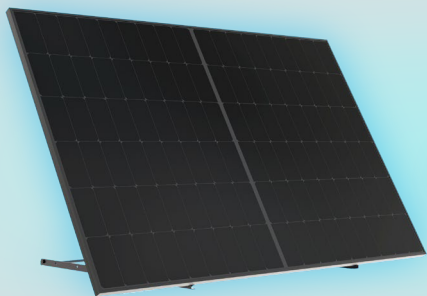


RENDEMENT  
MAXIMAL  
**+99.9 %**



RÉSISTANT  
À L'EAU  
**IP67**

## DIMENSIONS & POIDS DU PANNEAU



**LONGUEUR**  
172,2 cm

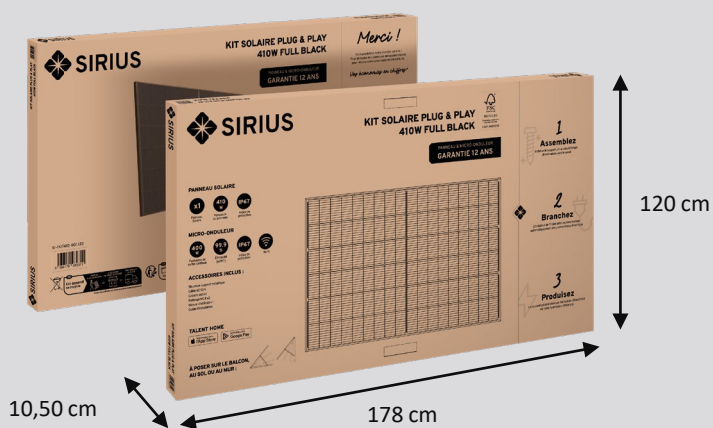
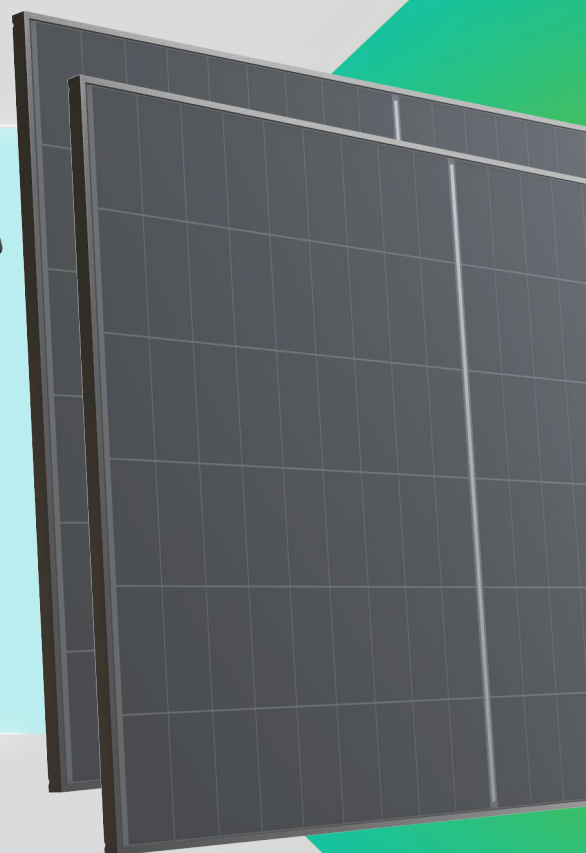


**LARGEUR**  
113,3 cm



**POIDS**  
20,5 Kg

## CONTENU DU KIT





**820 Wc**  
Puissance nominale



**20.5 Kg**  
Poids d'un panneau



**37.2 V**  
Tension circuit ouvert

### PANNEAU PHOTOVOLTAÏQUE

Puissance Nominale (Pmpp)	W	410
Tension en Circuit Ouvert (Voc)	V	37.42
Tension de Court-Circuit (Isc)	A	13.68
Tension à Pmax (Vmpp)	V	31.49
Intensité at Pmax (Impp)	A	13.02
Dimensions (L x P x h)	cm	172.2 x 113.3 x 3
Poids	kg	20.5
Températures de fonctionnement	°C	-40° à +85°C
Garantie (produit/performance)	Années	12 / 25
Nombre de cellules		108
Type de cellules		MONO cristallin 182x91mm
Câbles de Sortie		Cable : 1.2 mètre   Section : 4.0 mm <sup>2</sup>
Connecteur DC		MC4
Matériau cadre		Aluminium anodisé

### MICRO-ONDULEUR

Dimensions (L x P x h)	cm	25 x 17 x 2,8
Poids	kg	3
Tension DC max (input)	V	60
Intensité DC max (input)	A	14
Intensité en Court-Circuit (input)	A	20
Puissance de sortie continue max	W	800
Intensité max (output)	A	4
Tension nominale (ouput)	V	220/230/240 (175~270), L/N/PE
Fréquence nominale	Hz	50-60
Efficacité (MPPT Nominal)	%	99,9
Garantie (produit)	Années	12
Type de connecteur DC (input)		MC4

### CÂBLE AC

Longueur	m	10
Fils de connexion	mm <sup>2</sup>	3* 1.5mm <sup>2</sup> , VDE
Type de prise		EU

### CÂBLE DE RALLONGE

Longueur	m	3
Type de connecteur DC (input & output)		MC4

### CARACTÉRISTIQUES GÉNÉRALES

Dimensions du carton (L x P x h)	cm	178 x 120 x 10,50
Poids du carton	kg	71,50
Index de Protection	IP	IP67
Températures de fonctionnement	C°	-40~65°C
Wifi		Oui
Application de suivi de production		TALENT HOME