



Légèreté et souplesse



s'adapte parfaitement à la courbure du toit d'un camping-car

CARACTÉRISTIQUES

Puissance	430W
Type de cellules	Silicium monocristallin
Épaisseur	2,5 mm
Indice de protection	IP68
Flexibilité	Pliable jusqu'à 30°
Dimensions	205,4x108,4x0,25 cm
Poids	7,2 Kg
Connecteur	Mc4
Tension maximale du système	DC1500V
Courant maximal du fusible	20 A
Température de fonctionnement	-40 à 85°C
Longueur du câble	45 cm x 2

PARAMÈTRES ÉLECTRIQUES

Puissance	430W
Tension en circuit ouvert (Voc)	49.4V
Courant court-circuit (Isc)	10,9A
Tension à puissance maximale (Vmp)	41.6V
Courant à puissance maximale (Imp)	10.3A
Efficacité des cellules monocristallines (%)	23%

STC : Irradiance 1000 W/m², température de la cellule 25°C, AM 1.5G**EMBALLAGE**

Dimension	117 x 216,2 x 4 cm
Poids	17,3 Kg

Légèreté et souplesse

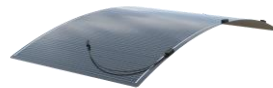
Le panneau solaire flexible SIRIUS est conçu pour s'adapter parfaitement aux surfaces courbes et irrégulières. D'une légèreté exceptionnelle ce qui simplifie le transport ainsi que le montage.



Puissance 430W

IP68

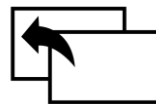
Indice de protection



Pliable jusqu'à 30°



Connecteur Mc4



Fixer ou coller sur une surface incurvée

23%

Efficacité des cellules monocristallines



Poids 7,2 Kg



Garantie produit