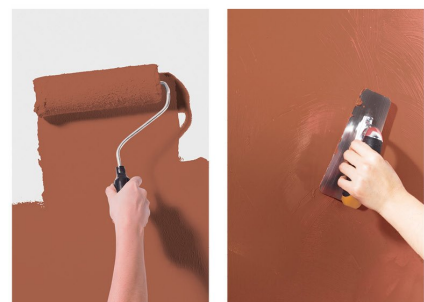
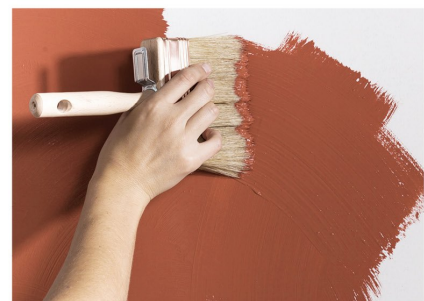
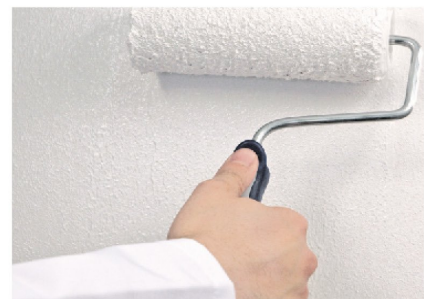


JE RÉALISE

En 1 2 3 4 5 couches



Appliquez le Primaire Maison Déco au rouleau murs et plafonds.

① POUR UN EFFET BROSSÉ :

OBJECTIF : COUVRIR LE FOND

Déposez **La Chaux** généreusement à la brosse large et appliquez le produit en mouvements croisés et arrondis de façon aléatoire en variant les angles et sans laisser de manques.

② OBJECTIF : CRÉER L'EFFET BROSSÉ

Après 8 heures de séchage, appliquez la 2nde couche de la même façon. La quantité de matière déposée a une influence sur le cordage final.



OU



① POUR UN EFFET FERRÉ :

OBJECTIF : COUVRIR LE FOND

A l'aide du rouleau murs & plafonds, déposez **La Chaux** par surface de 0.5 m² et lissez l'enduit encore frais à la taloche inox.

② OBJECTIF : CRÉER L'EFFET FERRÉ

Après 8 heures de séchage, appliquez la 2nde couche de la même façon : au rouleau par surface de 0.5 m², puis lissez le produit encore frais à la taloche inox en différents endroits pour créer l'effet. C'est-à-dire qu'il ne faut pas chercher à lisser la totalité, ce sont ces différences qui créent l'effet matière attendu. Si vous avez trop lissé, vous pouvez repasser le rouleau sans le recharger et talocher à nouveau sans pression. Lorsque **La Chaux** commence à sécher, repassez avec la taloche inox sans produit pour faire ressortir les nuances.

