

GEB

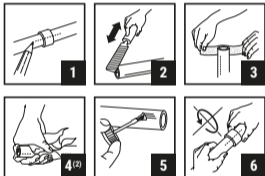
La référence des plombiers, depuis 1860

GEB

Caractéristiques produit

Collage des tubes et raccords PVC-U rigide. Canalisations en évacuation (eaux usées, lessivielles...). À base de résine biosourcée et solvant recyclé⁽¹⁾. Ne convient pas pour les canalisations d'eau potable.

Mise en œuvre



⁽²⁾ avec décapant

⁽¹⁾ produit comportant au moins 50% de matières recyclées

GEB'ORIZON®

NOUVEAU

COLLE PVC GEL ÉVACUATION

Matières premières biosourcées & recyclées⁽¹⁾



incl.

GEB s'engage

À travers sa gamme de produits éco-conçus GEB'ORIZON®, GEB s'engage à réduire son impact environnemental en maintenant ses standards de qualité. La colle PVC GEB'ORIZON® c'est une formule fabriquée en France à base de matières premières moins émettrices de CO₂ :



RÉSINE PVC BIOSOURCÉE : 100% de la résine qui compose notre colle est issue du process de bio-attribution.



SOLVANT RECYCLÉ : 62% des solvants de notre formule sont recyclés.

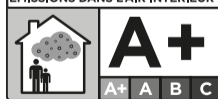


FABRICATION FRANÇAISE sur notre site de Nanteuil le Haudouin (60).



DOP disponible sur : www.geb.fr

ÉMISSIONS DANS L'AIR INTÉRIEUR*



*Information sur le niveau d'émission de substances volatiles dans l'air intérieur, présentant un risque de toxicité par inhalation, sur une échelle de classe allant de A+ (très faibles émissions) à C (fortes émissions).



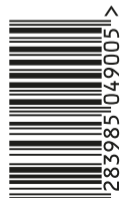
DANGER

Contient : ACETONE. Liquide et vapeurs très inflammables. Provoque une sévère irritation des yeux. Peut provoquer somnolence ou vertiges. L'exposition répétée peut provoquer dessèchement ou gerçures de la peau. En cas de consultation d'un médecin, garder à disposition le récipient ou l'étiquette. Tenir hors de portée des enfants. Tenir à l'écart de la chaleur, des surfaces chaudes, des étincelles, des flammes nues et de toute autre source d'inflammation. Ne pas fumer. Porter des gants de protection et un équipement de protection des yeux/du visage. EN CAS DE CONTACT AVEC LA PEAU (ou les cheveux) : Enlever immédiatement tous les vêtements contaminés. Rincer la peau à l'eau [ou se doucher]. EN CAS DE CONTACT AVEC LES YEUX : Rincer avec précaution à l'eau pendant plusieurs minutes. Enlever les lentilles de contact si la victime en porte et si elles peuvent être facilement enlevées. Continuer à rincer. Si l'irritation oculaire persiste : consulter un médecin. Stocker dans un endroit bien ventilé. Tenir au frais. Eliminer le contenu/récipient par un éliminateur agréé.

UFI : 9SU0-K266-P603-QFP3



Edit 2403



3

Date limite d'utilisation imprimée sur le bouchon.

GEB CS 62062
95972 ROISSY CDG Cedex France
Tél. : +33(0)1 48 17 99 99

www.geb.fr

e- 250 ml