

RESTYLE YOUR HOME

lambris résistant à l'eau
pour murs et plafonds

 **dumawall+**
WATERPROOF WALL TILES

 **dumapan**
WALL & CEILING PANELS

 **dumalock**
WALL AND CEILING PANELS

 **dumaclick**
WALL AND CEILING PANELS



INDEX



4 **dumapan**[®] WALL & CEILING PANELS

Dumapan vous offre la meilleure solution pour une rénovation simple et rapide de vos murs et plafonds. Évitez l'arrachage du papier peint, la pose d'enduits ou de plaques de plâtre ou encore le ponçage!



13 **dumaclip**[®] WALL AND CEILING PANELS

Grâce au système d'assemblage unique de Dumaclip, vous assemblez les panneaux facilement sans le moindre problème.



19 **dumalock**[®] WALL AND CEILING PANELS

Avec Dumalock, poser du carrelage devient un jeu d'enfants. Dumalock change les règles du jeu: fini les coûts d'installations élevés et la lutte avec la colle et le ciment joint. Avec Dumalock, vous obtiendrez d'excellents résultats.



26 **dumawall+**[®] WATERPROOF WALL TILES

Grâce à ses dalles composées de panneaux massifs et résistants aux UV, Dumawall+ offre une grande résistance aux chocs et une stabilité de la couleur élevée.



30 **decofix**[®] the all-in-one profile

Faites les finitions d'angles et des jonctions avec un profil de finition universel aux couleurs et motifs assortis.

Qui sommes-nous?

Σ Dumaplast occupe une position de leader dans le domaine de la production et de la vente de revêtements pour murs et plafonds en Europe. Différentes usines en Europe s'articulent afin de proposer une large gamme de produits. Le siège principal se trouve en Belgique.

Murs et plafonds

Σ Les panneaux de Dumapan garantissent une finition parfaite et élégante pour les murs et plafonds partout dans la maison. Les panneaux de grande qualité sont faciles à installer, aussi bien par les novices que par des professionnels. Grâce à leur imperméabilité, les panneaux garantissent un revêtement durable des murs et plafonds, notamment dans les pièces humides telles que salle de bain, toilette, cuisine, garage, etc. Les panneaux ne vont ni se désagréger, ni absorber l'eau. Bien sûr, Dumapan peut également être utilisé à d'autres endroits de la maison.

Σ Les panneaux n'ont pas d'émissions toxiques (classe A+) et ils ont un indice de réaction à l'incendie plus intéressant que le bois ou tout autre produit en fibres ligneuses. Les panneaux Dumaplast, dont la finition est unique, sont résistants aux changements de couleur et aux décolorations.

Quelques avantages...

- Faciles et rapides à installer
- Imperméables
- Inaltérables
- Lessivables
- Légers
- Nécessitent un outillage minimum
- Recyclables
- Certificat incendie





Ainsi que ...

- Aucune autre finition nécessaire
- Pour murs et plafonds (dumapan, dumaclip)
- Peuvent être utilisés partout dans la maison
- Faciles d'entretien
- Hygiéniques
- Esthétiques
- Durables
- Usage professionnel



Dumapan

Assortiment

Σ La plupart des panneaux de la gamme standard de Dumapan est disponible en différentes longueurs (2,6 m et 4 m) et largeurs (10 cm, 25 cm et 37,5 cm). Ces différentes dimensions offrent la possibilité d'utiliser les panneaux également pour les plafonds ou les murs hauts. Les panneaux standards sont disponibles en blanc crème, mat ou brillant.

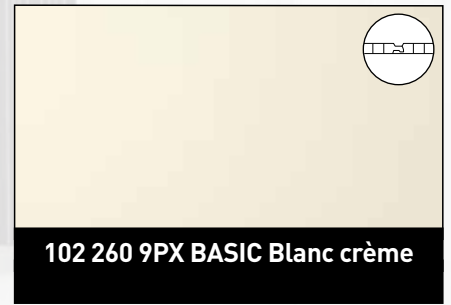
Elégant et durable

Σ Les panneaux Dumapan sont rapides et faciles à installer grâce à leur système d'assemblage jointif par languette et encoche. Une fois installés, nos panneaux sont inusables et durables. Un simple nettoyage à l'eau et au savon suffit pour leur redonner l'aspect du neuf. Contrairement au bois et à d'autres produits dérivés du bois, les panneaux Dumaplast ne vont ni cintrer, ni se fendre, ni se désagréger. La plupart des couleurs sont disponibles avec un raccord en V. Un raccord invisible des panneaux assure une finition parfaite des murs.

La pose de Dumapan se fait de la même manière que les panneaux Dumaclip. Les panneaux Dumapan ne sont pas aboutable aux extrémités .



**Dimensions
panneau**
10 x 260 cm
10 x 400 cm



25 x 260 cm





25 x 400 cm



37,5 x 260 cm





379 260 791 STONE Firenze Beige Grande



379 260 790 STONE Firenze Beige Medie



379 260 789 STONE Firenze Beige Piccolo



**379 260 788 STONE
Firenze Gris Grande**



**379 260 787 STONE
Firenze Gris Medie**



**379 260 786 STONE
Firenze Gris Piccolo**



379 260 794 STONE Firenze Noir Grande



379 260 793 STONE Firenze Noir Medie



379 260 792 STONE Firenze Noir Piccolo



379 260 783 STONE Napoli Grigio Grande



**377 260 01H UNI Blanc brillant
Decofix snow 636**



379 260 737 WOOD Bouleau brun



379 260 798 WOOD Bouleau gris



**377 260 632 WOOD Ecorce gris
Decofix wood 687**



37,5 x 400 cm



50 x 260 cm



SANS RAINURE



RAINURE EN V



RAINURE EN U

(*) Convient aux endroits humides. Eviter tout contact direct avec l'eau.

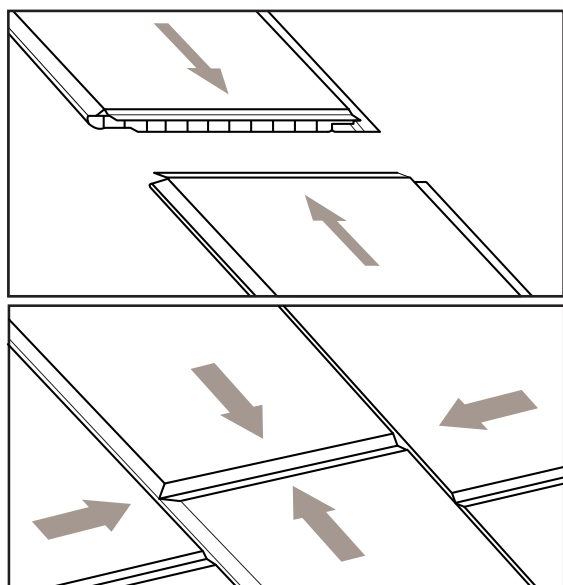


Panneaux de mur et de plafond avec un petit plus...

☑ Envie de changer d'ambiance dans la maison ? En un minimum de temps et sans lourds travaux ? C'est possible grâce à Dumaclip, un système unique et révolutionnaire pour murs et plafonds créé par Dumaplast. Et il n'y a même pas besoin d'être un grand bricoleur !

Un style de vie

☑ Grâce au système d'assemblage unique de Dumaclip, vous assemblez les panneaux facilement sans le moindre problème. Pour un résultat final particulièrement tendance et esthétique. Dumaclip est inaltérable, résistant à l'eau, économique et demande un minimum d'entretien. Faites votre choix parmi une gamme étendue de couleurs et créez une ambiance nouvelle dans n'importe quelle pièce.



Système d'assemblage unique et révolutionnaire

☑ Avec le système d'assemblage breveté Dumaclip, un emboîtement est également prévu à l'extrémité des panneaux. Ainsi, il est possible de recouvrir, n'importe quelle longueur de mur ou de plafond. En effet, les panneaux peuvent être assemblés à partir de chacun des côtés, afin de recouvrir les plus grandes surfaces sans aucun problème.

Les avantages

✔ Grâce à l'unique système d'assemblage Dumaclip, vous raccordez les panneaux sans devoir utiliser des profilés de raccord inesthétiques. Ces profilés sont difficiles à installer et demandent beaucoup de travail supplémentaire. Le résultat final avec Dumaclip est beaucoup plus beau et soigné.

✔ Les panneaux pour murs et plafonds en PVC sont d'habitude uniquement disponibles dans de grandes dimensions et sont donc difficiles à transporter et risquent d'être endommagés au cours de cette opération. Avec Dumaclip de 120 cm ces problèmes sont terminés grâce à son emballage très pratique. Vous pouvez transporter les planches très facilement en voiture. De plus, le carton de la boîte offre une protection supplémentaire idéale au cours du transport.

✔ Les panneaux ont une longueur de 120 cm seulement et sont extrêmement légers. Ainsi, l'installation se déroule très simplement et rapidement. Grâce aux longueurs réduites, vous pouvez facilement installer les panneaux Dumaclip vous-même. Ainsi, vous économisez du temps et de l'argent et vous pourrez profiter plus rapidement de votre nouveau mur ou plafond. Il existe également des panneaux de 260 cm qui rendent l'installation plus rapide.

✔ Lorsqu'au cours de l'installation vous arrivez à la fin d'une rangée de panneaux, il vous suffit simplement de scier le dernier panneau et l'utiliser la chute pour démarrer le rang suivant. Les déchets issus du sciage restent limités à un minimum et vous réalisez des économies

✔ Les panneaux Dumaclip sont en PVC, une matière tout à fait résistante à l'eau et complètement lavable. Garantissant ainsi une grande facilité d'entretien. Il suffit de frotter avec un linge humide pour faire nettoyer votre mur ou votre plafond. Bien évidemment, les panneaux Dumaclip conservent leur couleur d'origine, même lors d'un entretien régulier.

CLICK-IT
Pas d'accessoires de raccord 

EASY SIZE
Facile à transporter 

EASY FIX
Facile à poser 

NO WASTE
Un minimum de déchets 

RESISTANT
Étanche, lavable et peu d'entretien 



Ça m'a l'air pas mal, mais comment je les pose?

☑ La rénovation des murs et des plafonds peut être source de contrariété. Cela provoque non seulement de la poussière et de la saleté, et en plus cela provoque beaucoup de l'encombrement dans votre place. Mais avec Dumaclip, cela ne sera plus le cas. Collez tout simplement les panneaux au mur ou au plafond, assemblez-les à l'aide de notre système d'assemblage unique et révolutionnaire et l'affaire est close.

2 méthodes d'installation possibles:



La colle sur des murs existants

Gagnez du temps en collant directement les panneaux sur une surface lisse. Il n'est pas nécessaire de retirer les anciennes dalles. C'est aussi simple que ça!

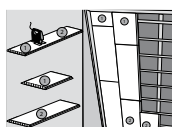
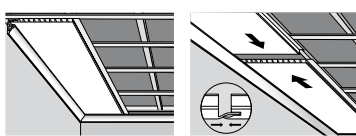
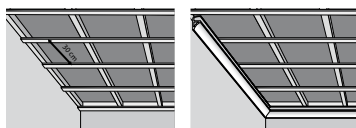


Les cadres en bois

Fixez des tasseaux en bois au mur pour y poser les panneaux lorsque les murs présentent des irrégularités. Ensuite, clouez ou agrafez tout simplement les panneaux sur les cadres en bois.

Plafonds

☑ Vous pouvez également visser ou agraffer les panneaux au plafond sur des cadres en bois. Ou vous pouvez coller les panneaux directement sur une surface lisse.



Scannez le code pour la vidéo d'installation:



Dimensions panneau 25 x 120 cm



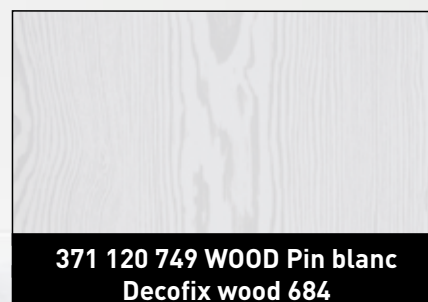
37,5 x 260 cm



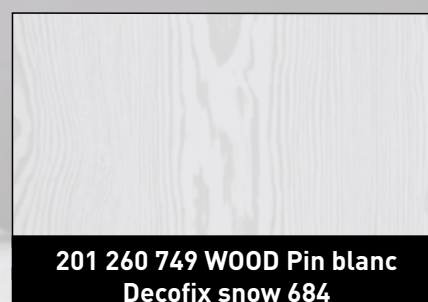
16,7 x 120 cm



37,5 x 120 cm



25 x 260 cm



(*) Convient aux endroits humides. Eviter tout contact direct avec l'eau.



La simplicité est la source du plaisir

☒ Baigner dans l'espace

Votre foyer est un lieu de détente dans une oasis de calme et de tranquillité. Vous attachez bien entendu beaucoup d'importance à votre intérieur et à l'ambiance qu'il dégage. Les panneaux Dumalock procurent une finition élégante et durable à vos murs et plafonds, où que ce soit dans la maison. Grâce à leur étanchéité, les panneaux assurent une finition parfaite dans les pièces humides telles que la salle de bain, les toilettes, la cuisine, le garage, etc. Les panneaux ne se désagrègent pas et n'absorbent pas l'eau. Les panneaux Dumalock peuvent bien entendu être également utilisés ailleurs dans la maison.

☒ Un intérieur agréable

Montrez qui vous êtes et imposez votre propre style. Choisissez simplement le panneau qui correspond à vos goûts et à votre intérieur. Les panneaux parfaitement finis ne se décolorent pas. De plus, les joints de l'effet « carrelage » ne deviennent pas plus foncés et ne s'effritent pas comme le vrai mortier.

Et le confort ne se situe pas seulement au niveau de l'entretien, mais aussi de la pose. Une fois posés, nos panneaux sont inusables et durables.



Unique en son genre

Poser du carrelage a toujours été problématique pour de nombreuses personnes. Mais aujourd'hui, Dumalock change les règles du jeu.

Dumalock est, en effet, le premier carrelage à poser soi-même. Le système d'assemblage est tout-à-fait unique et breveté. En effet, les panneaux peuvent être assemblés par tous les côtés et les joints sont fraisés dans le panneau. Ce qui donne un résultat en relief comme un authentique carrelage.



	Carrelage	Dumalock®
Pose simple et rapide	-	x
Pose sans saleté	-	x
Lavable	x	x
Résistant UV	x	x
Etanche	x	x
Economique	-	x
Facile à entretenir	x	x
Pas de rainure sale	-	x
Matériau léger	-	x
Hygiénique	-	x
Pas de profilé de raccord	x	x
Pour murs et plafonds	-	x





Tout est à votre avantage

Poser des dalles à l'aide de mortier appartient au passé. Il suffit d'assembler les panneaux en les faisant coulisser pour obtenir un effet « carrelage » réaliste grâce aux rainures peu profondes taillées dans la base du matériau. Et sans devoir bricoler avec du mortier, de la colle, des disqueuses, etc. ! Posez Dumalock simplement sur un cadre en bois ou collez-le directement sur les anciennes dalles.

Vous avez envie de rénover votre salle de bains ou votre cuisine mais ne savez pas par où commencer ? Vous avez peur de vous lancer dans des dépenses astronomiques pour remplacer vos dalles actuelles par de nouvelles ? Vous n'avez pas envie de vous passer de votre salle de bains pendant deux semaines, c'est-à-dire pendant la durée des travaux ? Dumalock a la solution. Vous pouvez facilement poser les dalles vous-même. Les panneaux simples d'emploi de Dumalock ne font que 120 cm de long et sont en plus très légers, et pourtant suffisamment solides que pour être posés contre des parois.

Le panneau Dumalock peut être raccordé par les quatre côtés, ce qui vous permet de couvrir n'importe quelle longueur de mur ou de plafond.

Les panneaux Dumalock sont fabriqués dans une matière synthétique étanche. Ils sont lavables et donc très faciles à entretenir. Il suffit de les nettoyer au moyen d'un torchon humide et vos murs ou plafonds sont à nouveau comme neufs. Les panneaux Dumalock conservent bien entendu leurs couleurs originales.

Les panneaux Dumalock sont emballés dans une boîte Dumalock pratique et solide de 120 cm qui peut facilement être transportée en voiture. Le carton de la boîte assure en outre une protection supplémentaire pendant le transport.

CLEAN
Rejointoyage sans problèmes



EASY FIX
Facile à poser



LOCK-IT
Pas d'accessoire de raccord



RESISTANT
Étanche et UV-résistant



EASY SIZE
Facile à transporter



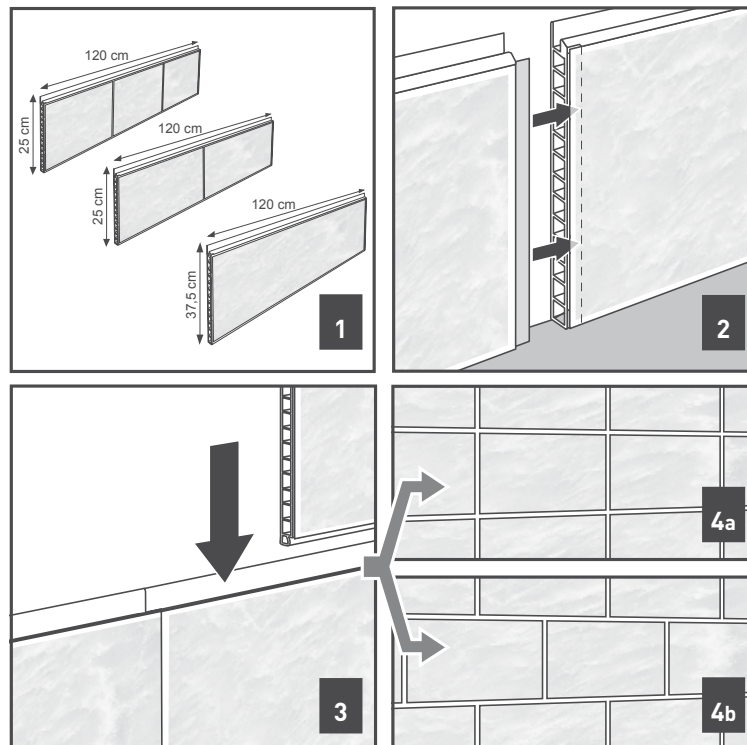




Pose

Carreler un mur n'a jamais été aussi facile grâce à un système d'assemblage très simple. De plus, vous pouvez choisir le type de pose, en ligne (4a) ou en joints alternés (4b). Les dalles peuvent être placées verticalement ou horizontalement.

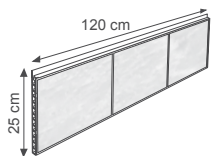
Poser des dalles n'est pas forcément une activité coûteuse, même si vous décidez de faire réaliser vos travaux par un professionnel car la pose sera bien plus rapide. Voilà des économies supplémentaires à consacrer à autre chose.



Scannez le code pour la vidéo d'installation:



Dimensions panneau: 25 x 40 cm



202 120 558 STONE Galet beige
Decofix galet beige 667



202 120 560 STONE Galet gris clair
Decofix stone 692



202 120 570 STONE GALET brun
Decofix galet brown 668



202 120 572 STONE MONACO beige
Decofix monaco beige 669



202 120 574 STONE MONACO gris
Decofix monaco grey 670



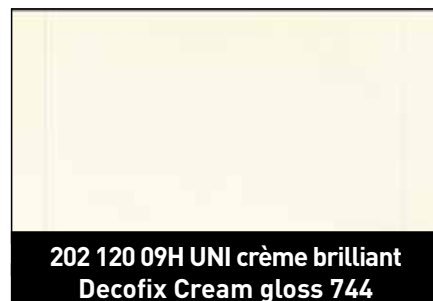
202 120 576 UNI Beige
Decofix uni sand 672



202 120 578 UNI Taupe
Decofix taupe DL 746



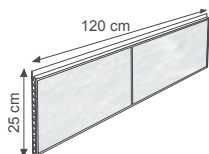
202 120 579 UNI Noir mat
Decofix black 650



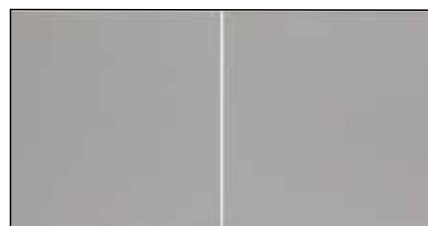
202 120 09H UNI crème brillant
Decofix Cream gloss 744



25 x 60 cm



204 120 01M UNI Blanc mat
Decofix snow 698



204 120 515 UNI Aluminium
Decofix alu 646

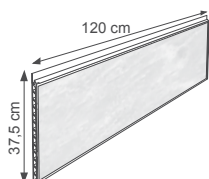


204 120 630 STONE Béton clair
Decofix stone 648



204 120 631 STONE Béton foncé
Decofix stone 649

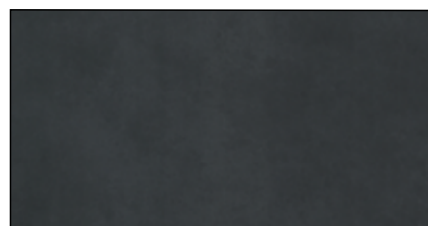
37,5 x 120 cm



372 120 783 STONE Napoli Gris Grande



372 120 784 STONE Torino clair



372 120 785 STONE Torino foncé



dumawall+[®] WATERPROOF WALL TILES

Carreler devient un jeu d'enfant

☑ Se détendre chez soi, convenablement lové dans son fauteuil... un pur moment de bonheur ! Surtout si votre intérieur reflète parfaitement votre personnalité et correspond totalement à vos goûts. Les dalles de Dumawall+ offrent une finition élégante pour tous les murs intérieurs de votre habitation. Une pose facile, un entretien aisé.

Des dalles murales à poser soi-même

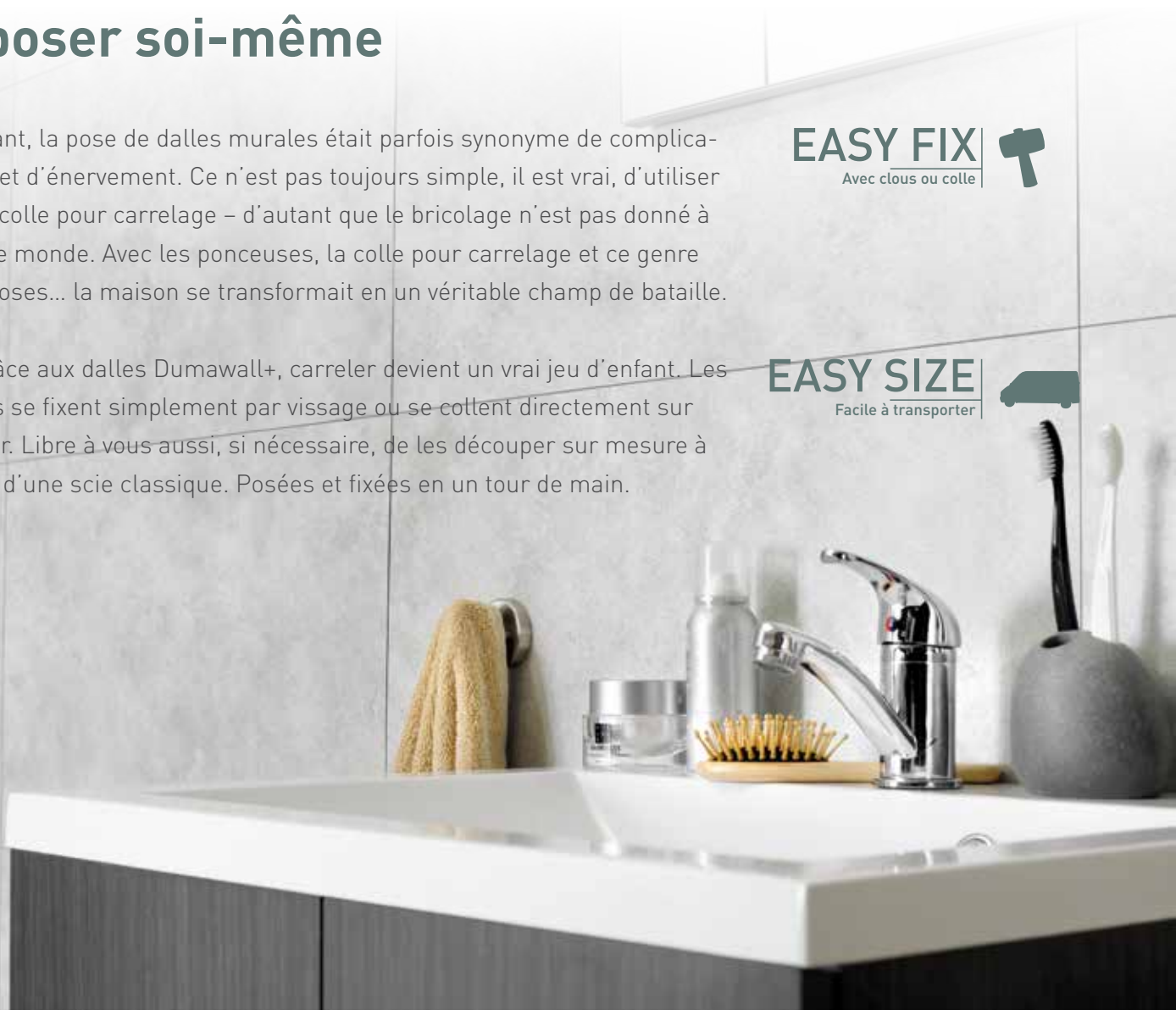
☑ Avant, la pose de dalles murales était parfois synonyme de complications et d'énervement. Ce n'est pas toujours simple, il est vrai, d'utiliser de la colle pour carrelage – d'autant que le bricolage n'est pas donné à tout le monde. Avec les ponceuses, la colle pour carrelage et ce genre de choses... la maison se transformait en un véritable champ de bataille.

☑ Grâce aux dalles Dumawall+, carreler devient un vrai jeu d'enfant. Les dalles se fixent simplement par vissage ou se collent directement sur le mur. Libre à vous aussi, si nécessaire, de les découper sur mesure à l'aide d'une scie classique. Posées et fixées en un tour de main.

EASY FIX
Avec clous ou colle



EASY SIZE
Facile à transporter





Un joint authentique

☑ Une fois posées, les dalles confèrent à votre mur l'aspect naturel d'un véritable mur carrelé. Le joint incorporé authentique de Dumawall+ se voit et se sent au toucher. Son atout ? Finis les joints de ciments qui se salissent ou qui s'abîment.

EASY CONNECT
Pose avec languette et rainure



Un style éclatant

☑ Nos dalles sont bien entendu 100 % hydrofuges. La pose dans des pièces humides n'est donc pas un problème. Au contraire, elles conviennent parfaitement à ce type d'utilisation.

H₂O RESISTANT
100% étanche



☑ L'absence de joints en ciment rend les dalles totalement hygiéniques. Un léger nettoyage à l'aide d'un chiffon humide suffit à leur redonner l'éclat du neuf.

CLEAN
Rejointoyage sans problèmes



Des dalles murales robustes

☑ Grâce à ses dalles composées de panneaux massifs résistants aux UV, Dumawall+ offre une grande résistance aux chocs et une stabilité de la couleur élevée. Leur finition est élégante et durable comme tous les produits Dumaplast depuis de nombreuses années.

UV RESISTANT
UV-résistant

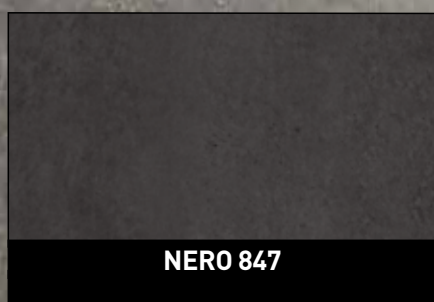


STRONG
PVC rigide



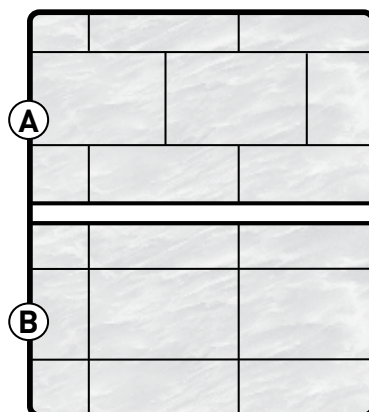
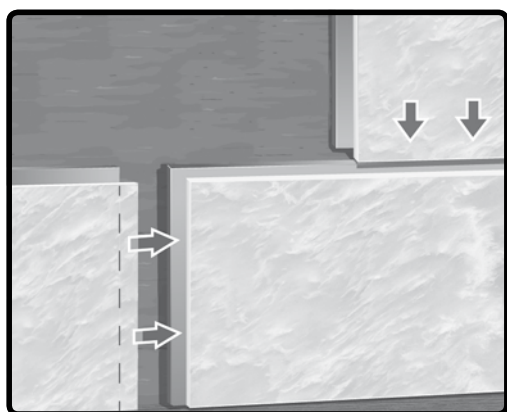
	Dalles	Dumawall+
Pose simple et rapide	-	X
Travail propre	-	X
Lavable	X	X
Tenue des couleurs	X	X
Hydrofuge	X	X
Prix abordable	-	X
Facilité d'entretien	X	X
Pas de joints sales	-	X
Matériel léger	-	X
Hygiénique	-	X
Chaud au toucher	-	X
Facile à découper	-	X
Pas de profilé intermédiaire	X	X

**Dimensions
panneau:
37,5 x 65 cm**



Carreler sans carreleur

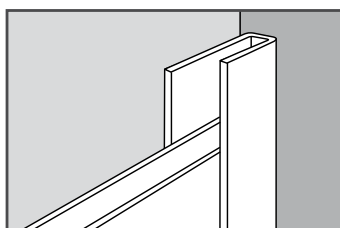
- ☑ Sur une base inégale ou endommagée, fixez un encadrement solide de tasseaux afin d'assurer une surface plane sur laquelle les dalles seront placées.
- ☑ Sur une base plane, utilisez une simple colle (silicone). Il n'est pas nécessaire de placer un encadrement. Les dalles Dumawall+ peuvent être collées directement sur un mur carrelé existant sans le retirer.
- ☑ Vous pouvez choisir d'installer les dalles en ligne (A) ou en joints alternés (B). Les dalles peuvent être placées verticalement ou horizontalement.



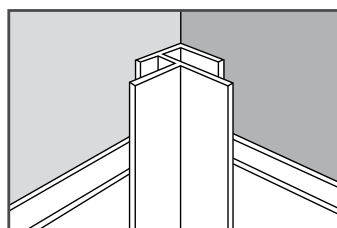
Scannez le code pour
la vidéo d'installation:



Accessoires en aluminium



Profil de départ



Coin intérieur et extérieur

Simple avec dumafix™



Mastic colle performant à base de MS polymères, à vulcanisation très rapide. Possède une adhérence initiale élevée. Spécialement conçu pour le collage et le montage des produits Dumaplast en pvc, comme les revêtements pour murs et plafonds et accessoires, sur presque toutes les surfaces (poreuses ou non poreuses). Il est conseillé de faire des tests préalablement.



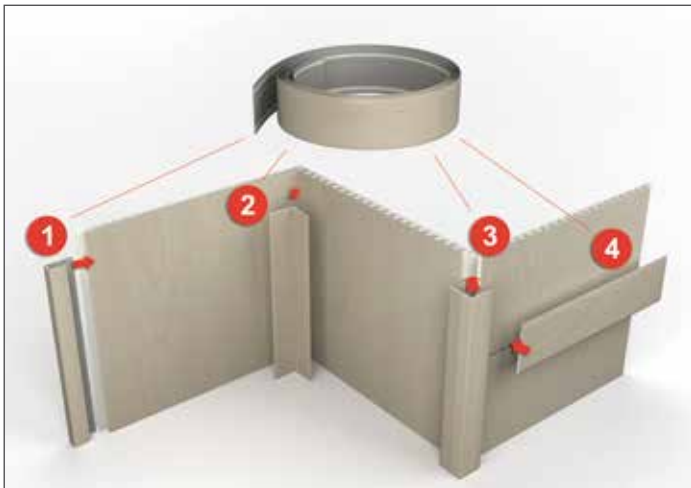
decofix

the all-in-one profile

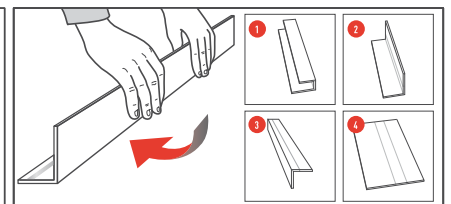
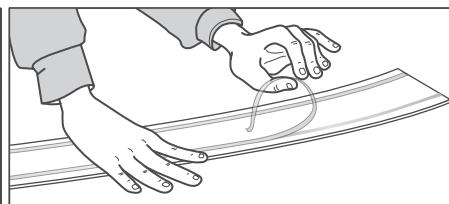
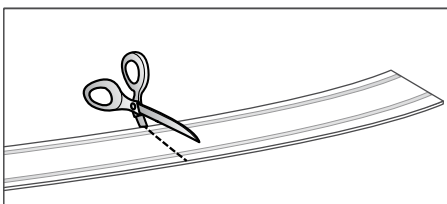
Finition soignée

Decofix permet une finition soignée des revêtements de mur ou de plafond. Les motifs et couleurs coordonnés et élégants permettent une finition parfaite des panneaux.

Les profilés Decofix ont une couleur et des motifs assortis aux panneaux. Découpez le profilé à la bonne mesure, ôtez le film de protection de la bande collante et repliez le profilé en fonction de vos besoins (1. Profilé de départ, 2. Coin intérieur, 3. Coin extérieur, 4. Profilé de jonction.)



Scannez le code pour la vidéo d'installation:



Profils de finition rigides

La grande variété de profils disponibles permet de réaliser une finition élégante des murs ou des plafonds. Tous les profils sont disponibles en blanc gris et blanc crème. Le profilé de départ et le coin sont aussi disponibles en quelques couleurs.

1. PROFILÉ DE DÉPART – 069

La finition contre le mur ou le plafond se fait avec le profilé de départ. Ce profilé reçoit le lambris avec une lèvre réduite.

2. PROFILÉ DE COIN – 858

La finition des coins intérieurs et extérieurs se fait par un profilé de coin universel qui doit être placé avant les lambris.

3. CORNICHE DE PLAFOND – 081

Finition du contour du plafond après avoir fixé votre lambris. Le raccord avec le mur est possible avec cette même opération.

4. PLINTHE – 066

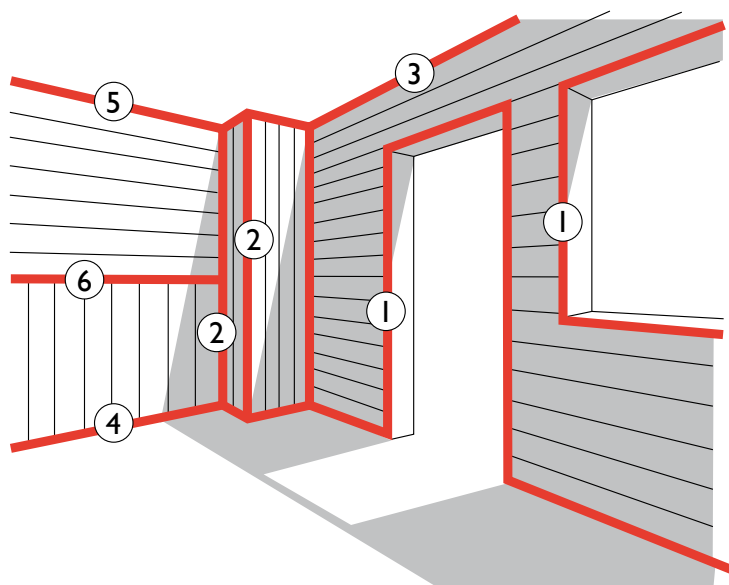
Des plinthes pratiques et esthétiques permettent de cacher les fils de communication pour une finition parfaite.

5. MULTIFUNCTION – 070

Ce profilé permet une finition impeccable le long d'un mur ou d'un plafond, pour les angles horizontaux ou verticaux.

6. RACCORD DÉCORATIF – 843

L'extension verticale des lambris est possible par l'utilisation des raccords décoratifs adaptés.





dumaplast[®]
EXTRUDED PRODUCTS



Dumapan / Dumaclip / Dumalock / Dumawall+ / Decofix products of
Dumaplast NV | Vliegplein 41 - B-9990 Maldegem - Belgium | Tel. +32 50 72 90 11 | Fax +32 50 71 72 28
www.dumaplast.be | info@dumaplast.be

Bien que nous apportions le plus grand soin aux informations communiquées, il se peut que certaines d'entre-elles soient erronées ou incomplètes.
Toutes les informations sont communiquées de bonne foi et reflètent nos connaissances actuelles. Elles ne peuvent donc pas être utilisées contre nous.