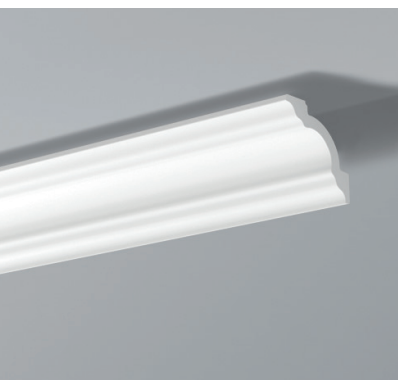


Profils DECOFLAIR® en XPS



XPS



1. MATERIAU

Matériau constituant :

Polystyrène extrudé (XPS); mousse homogène à cellules fines et fermées, de couleur blanche.

Densité :

De 60 kg/m³ à 350 kg/m³

Résistance à la température :

Max. +70 °C

2. PROPRIETES SPECIFIQUES

Surface apparente :

Surface dure et lisse, à arêtes vives.

Surface de collage :

Striures au dos pour une meilleure adhérence de la colle.

Dimensions :

Longueur d'un profilé: 2m (Tolérance: +- 10mm)

Section d'un profilé: en fonction du modèle (Tolérance: +- 5mm)

Angle d'inclinaison des surfaces adhésives pour les moulures: 90°
(Tolérance: +- 2 °)

f @ p in



NMC sa se réserve le droit de modifier à tout moment et sans avis préalable les caractéristiques et la gamme de ses produits. Les informations contenues dans ce prospectus sont données sur base de bonne foi et en rapport avec les connaissances techniques actuelles. L'application correcte incombe à l'utilisateur. Si ce dernier hésite quant à l'application requise, **NMC sa** l'invite à s'informer auprès de la société ou de ses représentants.

NMC sa

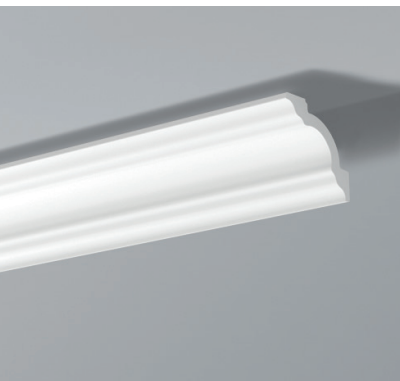
Gert-Noël-Strasse – B-4731 Eynatten

T: +32 87 85 85 00 – F: +32 87 85 85 11

info@nmc.eu

nmc

Profilés DECOFLAIR® en XPS



XPS

Gamme de produits :

Les profilés commençant par la lettre C ou D (p.ex. D2, C6)

Avantages :

- Traitement facile
- Surface lisse

3. MISE EN ŒUVRE

Conditions de pose et de stockage :

Les produits doivent être stockés à plat, à l'abri du soleil et de l'humidité. Température de stockage conseillée entre +10°C et +25°C. Humidité relative de 45% à 65%. A manipuler prudemment. Pour le meilleur résultat, le stockage et la pose doivent se faire dans des conditions proches de celles de l'utilisation finale. La pose sur support humide (plâtre frais) et dans des conditions de séchage forcé (canon à chaleur, déshumidificateur, température exceptionnellement élevée) sont à exclure. La notice de pose doit absolument être respectée.

Surface de pose :

Les surfaces suivantes conviennent: surfaces intérieures plâtrées, plâtre enrobé, ... Les surfaces doivent être propres, sèches, dépoussiérées, dégraissées et planes; dépolir au besoin. En cas de surfaces particulières, veuillez consulter notre service technique.

Outillage:

Scie HDPS et boîte à coupe DECOFLAIR®.

Colle et joints:

Colle: DECOFLAIR® CM

Jointoiement et enduit : DECOFLAIR® CM

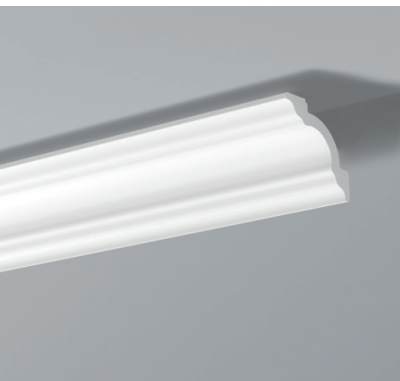
Largeur des joints: 2-3mm

Produit de nettoyage avec colle DECOFLAIR® CM (avant séchage):

Eau

Après séchage: mécaniquement

Profils DECOFLAIR® en XPS



XPS

Finition:

Les profils DECOFLAIR® peuvent être peints sans inconvénient avec des peintures sans solvant (p.ex.: peintures à dispersion, laques acryliques,...). Si toutefois une peinture avec solvant était choisie, il convient de réaliser un essai.

4. INDICATIONS SPECIALES

Règlement sur les matières dangereuses :

Les produits DECOFLAIR® en polystyrène ne sont à classer ni sous „très toxique“ ni sous „toxique“, d’après le règlement sur les matières dangereuses.

Notes importantes :

Les éléments sont strictement décoratifs et toute fonction structurelle est exclue; ils ne sont pas conçus pour supporter des charges et doivent être isolés par des joints souples des éléments susceptibles de transmettre de la tension ou des déplacements. Les propriétés physiques des produits et des supports utilisés provoquent des coefficients de dilatation naturels différents. Ces caractéristiques naturelles peuvent mener à des mouvements au niveau du joint ou des (légères) fissures. Cette situation ne constitue pas un motif de plainte.

Ces produits sont flexibles. Toutefois, une pression trop importante peut provoquer la cassure du produit. Il est à noter qu’une rupture peut entraîner la projection de débris.